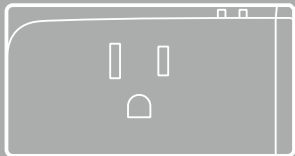


SONOFF



S S31/S31 Lite

Manual de usuario V1.2

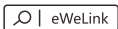


S31: Enchufe inteligente Wi-Fi con monitoreo de energía tipo US

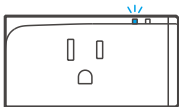
S31 Lite: Enchufe inteligente Wi-Fi tipo US

Instrucciones de funcionamiento

1 Descargar la aplicación eWeLink



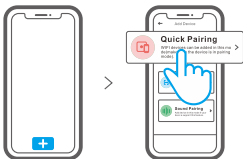
2 Energizar



Después de encender, el dispositivo ingresará al modo de emparejamiento rápido (Touch) durante el primer uso. El indicador LED Wi-Fi cambia en un ciclo de dos parpadeos cortos y uno largo.

- ⓘ El dispositivo saldrá del modo de emparejamiento rápido (Touch), si no se ha emparejado al cabo de 3 minutos. Si necesita volver a ese modo, mantenga presionado cualquier botón de configuración 5 seg. hasta que el LED indicador de Wi-Fi cambie a un ciclo de dos parpadeos cortos y uno largo. A continuación, suelte el botón.

3 Añadir dispositivos



Pulse "+" y seleccione "Emparejamiento rápido", luego opere siguiendo las indicaciones en la aplicación.

Modo de emparejamiento compatible

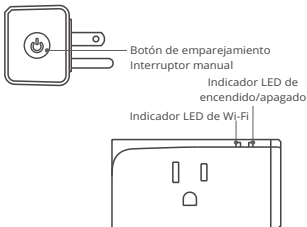
Si no puede ingresar al Modo de emparejamiento rápido (táctil), intente "Modo de emparejamiento compatible" para emparejar.

- 1 Presione de manera sostenida el botón de emparejamiento durante 5 segundos hasta que el indicador LED de Wi-Fi cambie en un ciclo de dos parpadeos cortos y un parpadeo largo y suelte. Mantenga presionado el botón de emparejamiento por 5 segundos nuevamente hasta que el indicador LED del Wi-Fi parpadee rápidamente. Luego, el dispositivo ingresa al "modo de emparejamiento compatible".
- 2 Presione "+" y seleccione "Modo de emparejamiento compatible" en la aplicación. Seleccione Wi-Fi SSID con ITEAD-***** e ingrese la contraseña 12345678, luego regrese a la aplicación eWelink y toque "Siguiente". Sea paciente hasta que se complete el emparejamiento.

Especificaciones

Modelo	S31/S31 Lite
Entrada	120V AC 60Hz
Salida	120V AC 60Hz
Máxima Corriente	15A
Temperatura de trabajo	0-30°C
Sistemas operativos	(Android 4.1 e iOS 9.0) o superior
Estándar Wi-Fi	IEEE 802.11 b/g/n 2.4GHz
Materiales de la carcasa	PC V0
Dimensiones	76x4033mm

Introducción al producto



Características

Encienda/apague los dispositivos desde cualquier lugar, programe el encendido/apagado y comparta los dispositivos con su familia para controlarlos.



Control Remoto



Temporizadores



Control por voz



Control Compartido



Monitoreo de energía



Sincronización de estado



Conexión con cámara



Protección de sobrecarga



Control LAN

ⓘ El monitoreo de energía no está disponible para S31 Lite.

Cambiar de red

Si necesita cambiar la red, mantenga presionado el botón de emparejamiento durante 5 segundos hasta que el indicador LED de Wi-Fi cambie en un ciclo de dos parpadeos cortos y uno largo y suéltelo, luego el dispositivo ingresará al modo de emparejamiento rápido y podrá volver a emparejarlo.



Restablecimiento de fábrica

Al eliminar el dispositivo en la aplicación eWeLink, este se restaurará a la configuración de fábrica.

Problemas comunes

P: ¿Por qué mi dispositivo permanece "Fuera de línea"?

R: El dispositivo recién agregado necesita de 1 a 2 minutos para conectarse a la red Wi-Fi. Si permanece desconectado durante mucho tiempo, evalúe la situación con el estado del indicador azul de Wi-Fi:

1. El indicador azul de Wi-Fi parpadea rápidamente una vez por segundo, lo que significa que el interruptor no pudo conectar su Wi-Fi:

Tal vez haya ingresado una contraseña de Wi-Fi
① incorrecta.

Tal vez haya demasiada distancia entre el tomacorriente y
② su enrutador o el entorno cause interferencia, piense en acercarlos entre sí. Si falla, vuelva a añadirlo.

La red Wi-Fi 5G no es compatible y solo es compatible con
③ la red inalámbrica de 2,4 GHz.

Tal vez el filtrado de direcciones MAC esté activado.
④ Desactívelo.

Si ninguno de los métodos anteriores resolvió el problema, puede abrir la red de datos móviles en su teléfono para crear un punto de acceso Wi-Fi y luego agregar el dispositivo nuevamente.

2. El indicador azul parpadea rápidamente 2 veces por segundo, lo que significa que su dispositivo se ha conectado a Wi-Fi pero no pudo conectarse al servidor.

Asegure una red lo suficientemente estable. Si el flash doble ocurre con frecuencia, lo que significa que accede a una red inestable, no es el problema del producto. Si la red es normal, intente apagar la alimentación para reiniciar el conmutador.

FCC Warning

Changes or modifications not expressly approved by the party responsible for compliance could void the user's authority to operate the equipment.

This device complies with part 15 of the FCC Rules. Operation is subject to the following two conditions: (1) This device may not cause harmful interference, and (2) this device must accept any interference received, including interference that may cause undesired operation.

FCC Radiation Exposure Statement:

This equipment complies with FCC radiation exposure limits set forth for an uncontrolled environment. This equipment should be installed and operated with minimum distance 20cm between the radiator & your body. This transmitter must not be co-located or operating in conjunction with any other antenna or transmitter.

Note:

This equipment has been tested and found to comply with the limits for a Class B digital device, pursuant to part 15 of the FCC Rules. These limits are designed to provide reasonable protection against harmful interference in a residential installation. This equipment generates, uses and can radiate radio frequency energy and, if not installed and used in accordance with the instructions, may cause harmful interference to radio communications. However, there is no guarantee that interference will not occur in a particular installation. If this equipment does cause harmful interference to radio or television reception, which can be determined by turning the equipment off and on, the user is encouraged to try to correct the interference by one or more of the following measures:

- Reorient or relocate the receiving antenna.
- Increase the separation between the equipment and receiver.
- Connect the equipment into an outlet on a circuit different from that to which the receiver is connected.
- Consult the dealer or an experienced radio/TV technician for help.

Hereby, Shenzhen Sonoff Technologies Co., Ltd. declares that the radio equipment type S31/S31 Lite is in compliance with Directive 2014/53/EU. The full text of the EU declaration of conformity is available at the following internet address:

<https://sonoff.tech/usermanuals>

TX Frequency:

WiFi: 2412-2472MHz

RX Frequency:

WiFi: 2412-2472MHz

Output Power:

21.34dBm(802.11b), 21.26dBm(802.11g),
23.16dBm(802.11n20)

SONOFF

Shenzhen Sonoff Technologies Co., Ltd.

1001, BLDG8, Lianhua Industrial Park, shenzhen,
GD, China

ZIP code: 518000

Website: sonoff.tech

MADE IN CHINA

